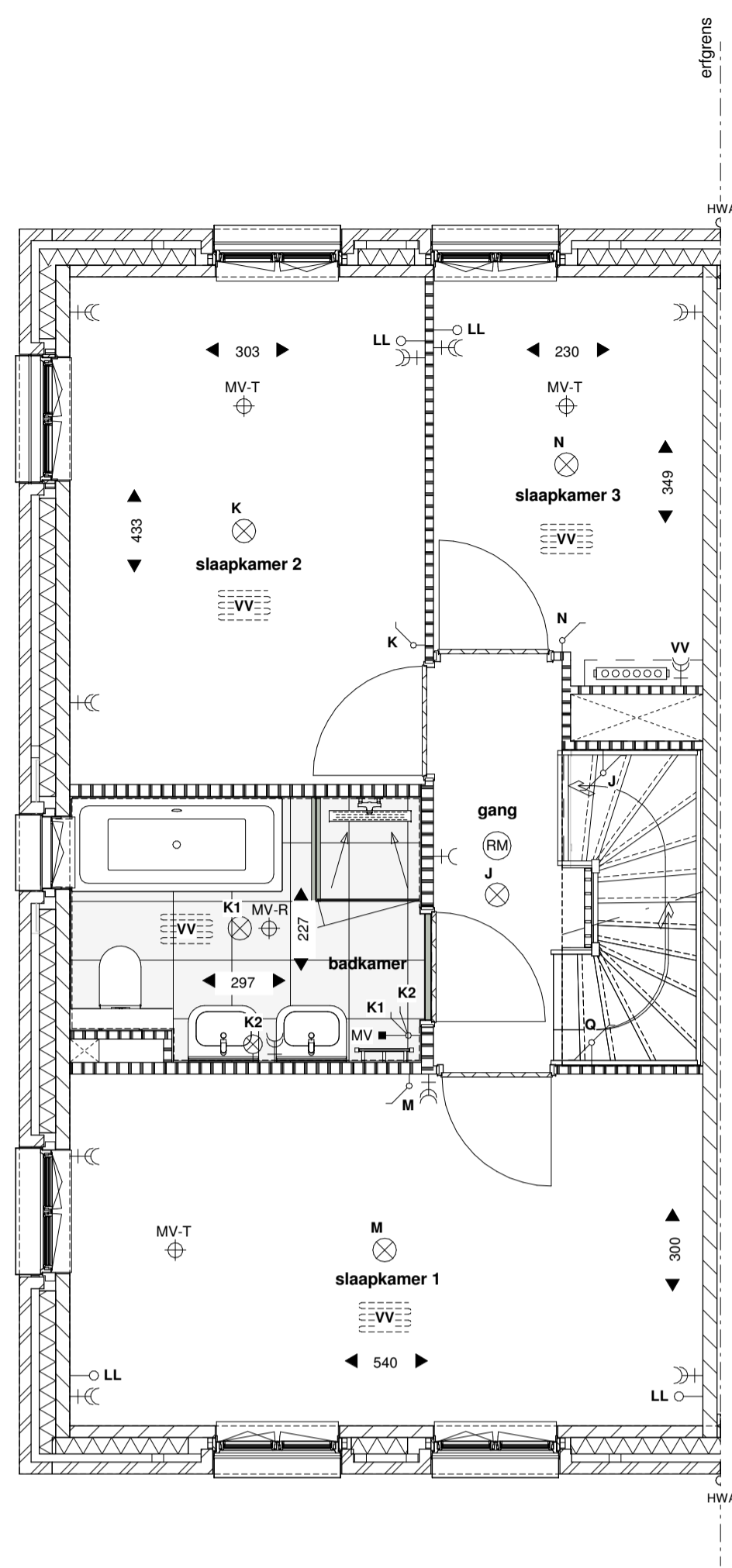
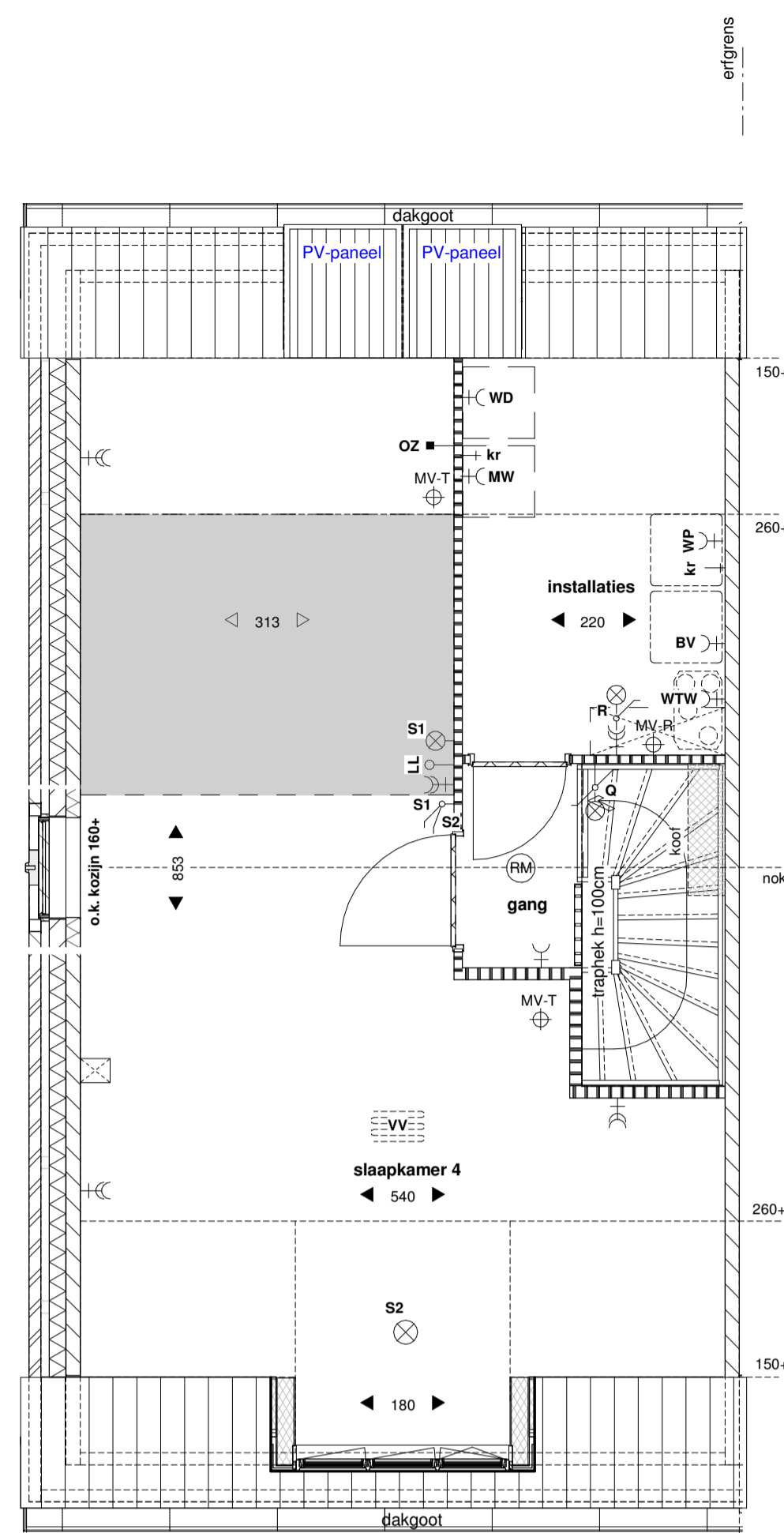


F1, begane grond



F1, 1e verdieping



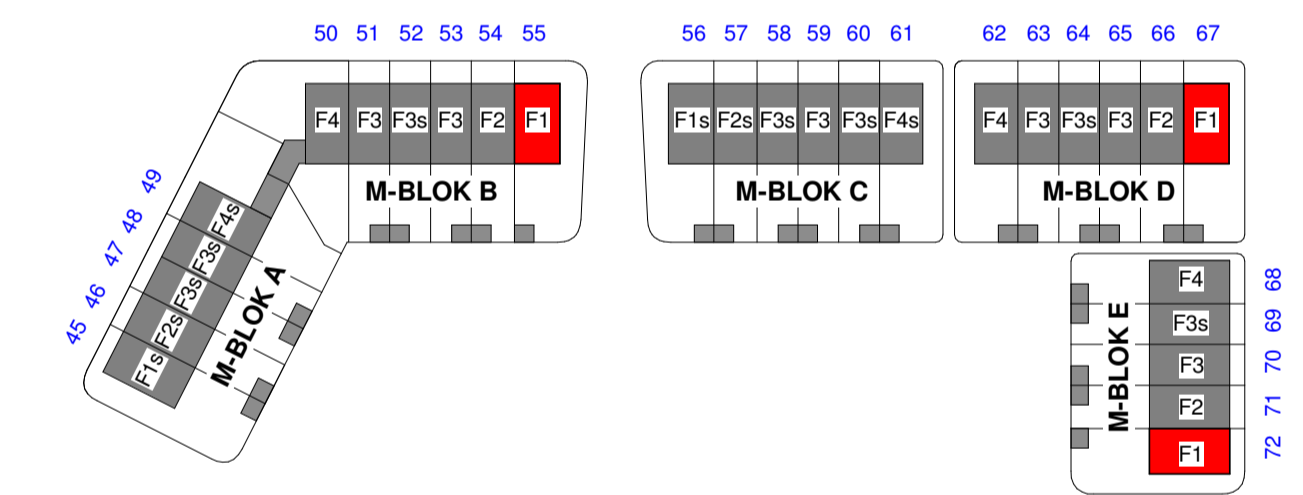
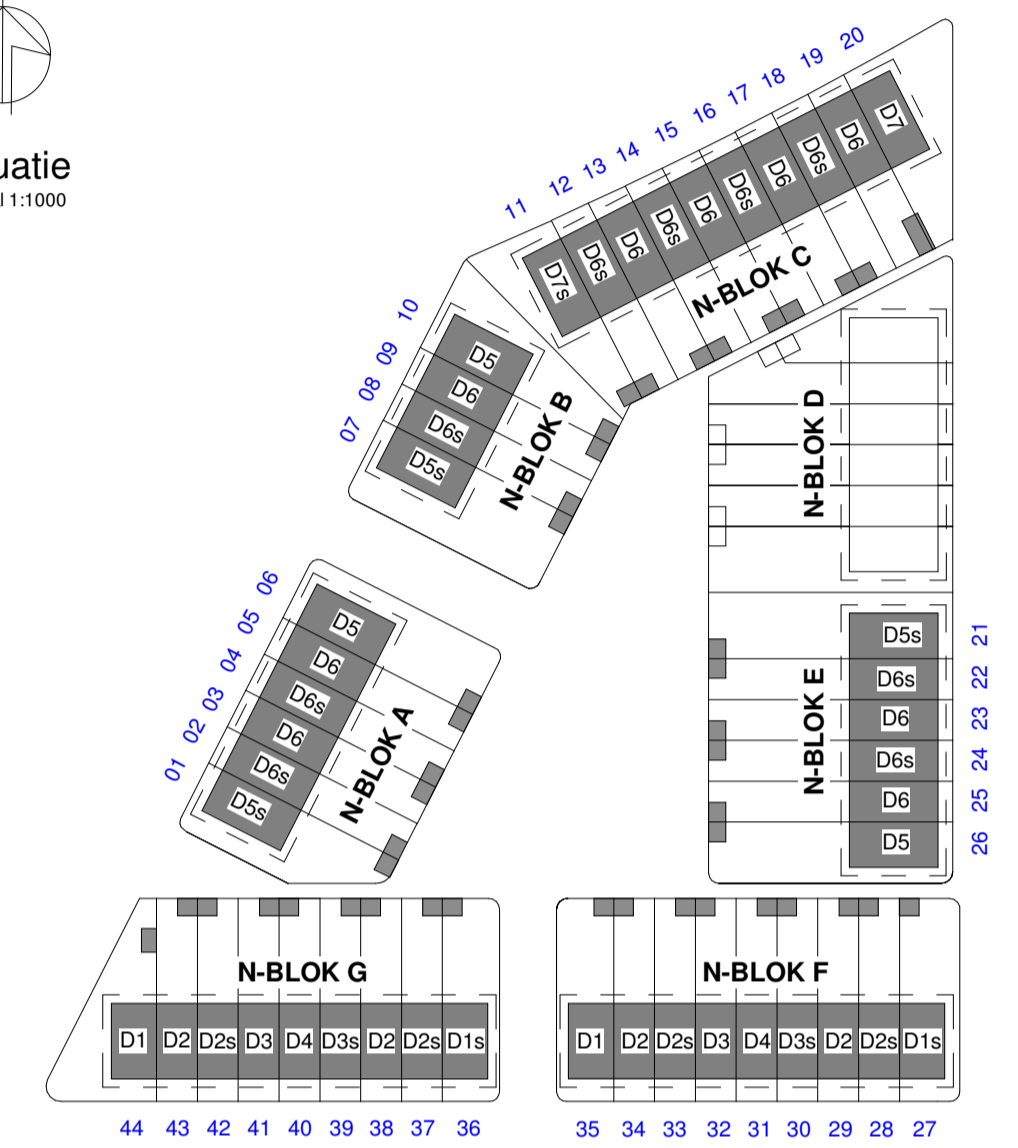
F1, 2e verdieping

RENVOOI:

<ul style="list-style-type: none"> <li>+C enkele wandcontactdoos geaard</li> <li>+CC dubbel wandcontactdoos geaard</li> <li>+C m.v. aansluitpunt mechanische ventilatie</li> <li>+C v.v. aansluitpunt pomp vloerverwarming</li> <li>+C w.m. aansluitpunt wasmachine</li> <li>+C w.d. aansluitpunt wasdroger</li> <li>meterkast</li> <li>schakelaar</li> <li>radiator (indicatief)</li> <li>verdieping voorzien van vloerverwarming</li> <li>verdelers vloerverwarming (indicatief) voorzien van ommetingen bij situering slaapkamer</li> <li>buitenkraan</li> </ul>	<ul style="list-style-type: none"> <li>● th aansluitpunt thermostaat CV</li> <li>○ LL lokaal buisleiding tbv telefoon of cai of data betrouwer</li> <li>■ MV bedieningsachtklaar mechanische ventilatie aansluitpunt omvormer PV-paneel</li> <li>■ OZ platfondichtpunt wandlichtpunt</li> <li>○ dubbele schakelaar</li> <li>○ enkelepolige schakelaar</li> <li>○ wissel schakelaar</li> <li>— radiator (indicatief)</li> <li>— verdelers vloerverwarming (indicatief) voorzien van ommetingen bij situering slaapkamer</li> <li>— buitenkraan</li> </ul>	<ul style="list-style-type: none"> <li>CV centrale verwarming</li> <li>DR dakraam</li> <li>HWA hemelwaterafvoer</li> <li>MV-T (mechanisch) ventilatie toevoer</li> <li>MV-R (mechanisch) ventilatie afvoer</li> <li>RM rookmelder</li> <li>+C WP warmtepomp</li> <li>+C WTW WTW unit ventilatie</li> <li>+C BV buffervat</li> <li>→ kr kraan koud water</li> </ul>	<ul style="list-style-type: none"> <li>gevelsteen metselwerk</li> <li>isolatie</li> <li>kalckzandsteen</li> <li>lichte scheidingswand 7 / 10 cm</li> <li>regelwerk-metal studwand 10cm</li> <li>erfgrens</li> <li>voertegels (indicatief)</li> <li>opstapleek wasmachine</li> <li>opstapleek condensdroger</li> <li>postie koolconstructie</li> </ul>
---	--	--	---

ALGEMEEN:  
 - kleine wijzigingen voorbehouden;  
 - aan de maatvoering kunnen geen rechten worden ontleend;  
 - maatvoering betreft circa-maten en is aangegeven in centimeters;  
 - het is mogelijk dat niet alle symbolen van toepassing zijn op uw woningtype;  
 - maatvoering bij hellende daken is tot 150cm lijn (hoogte);  
 - tenzij anders aangegeven;  
 - elektrische aansluitpunten / keukenspanning / ventilatiepunten / radiatoren / rookmelders en omvormer zonnepanelen zijn indicatief aangegeven;

situatie  
 schaal 1:1000



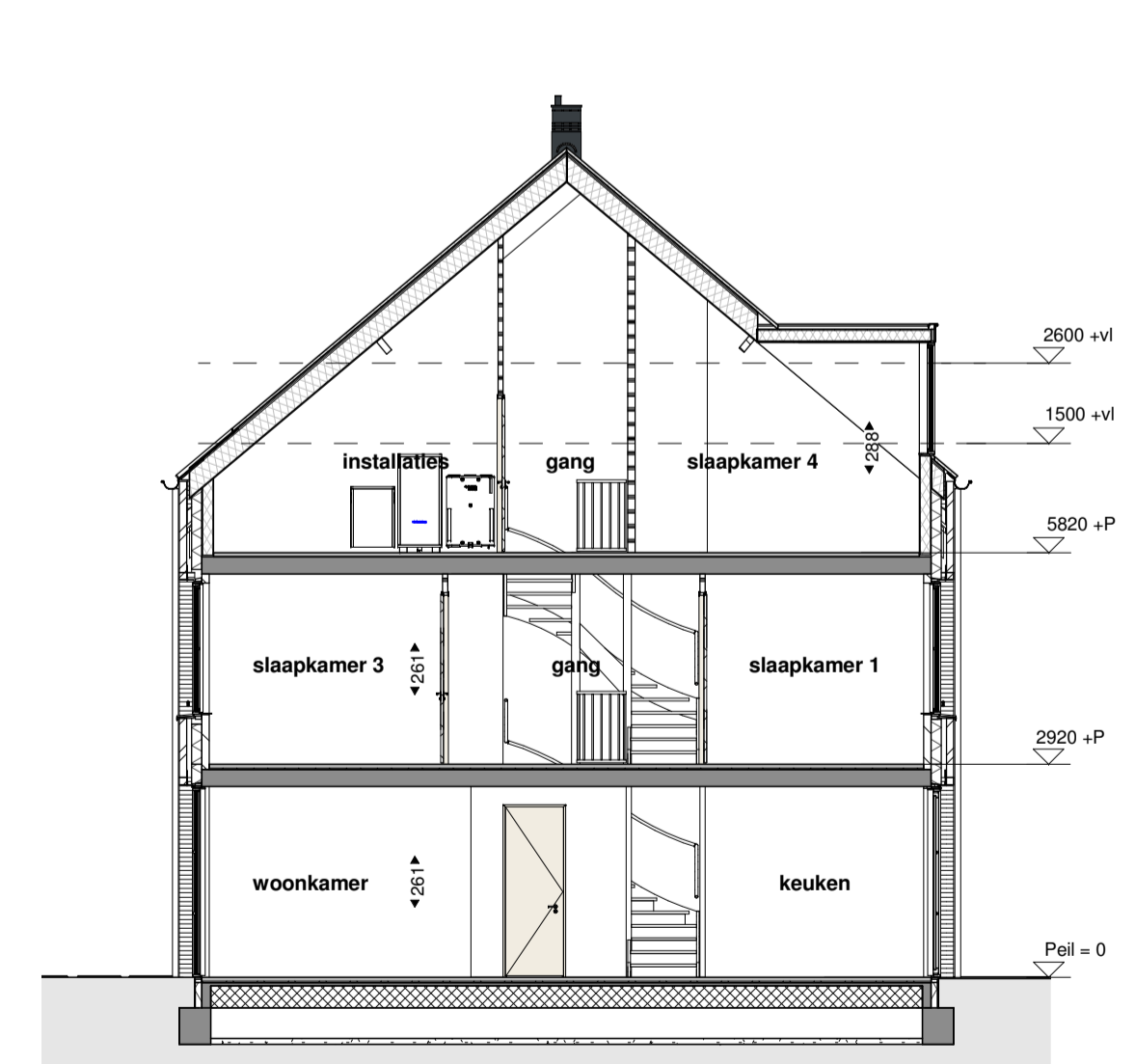
F1\_voorgevel



F1\_zijgevel



F1\_achtergevel



F1 doorsnede



toelichting

formaat tekening	A1 (841*594)
schaal	1:50 / 1:100
tekeningdatum	25.09.2019
wijzigingsdatum	
status	Definitief

opdrachtgever	Wilgerwende CV
werk	72 woningen Wilgerwende
werknummer	18864
onderdeel	Plattegrond / Doorsnede / Gevelaanzichten
<b>VERKOOPTEKENING</b>	

bladnummer VK\_F1\_100

woningtype : F1  
 bouwnummer: 55/67/72  
 gespiegeld: -

Het auteursrecht wordt voorbehouden overeenkomstig de wet CAD tekeningen, geen handmatige wijzigingen toegestaan. Niet uit deze tekening mag overgenomen worden zonder toestemming van onze opdrachtgever of wijzigingen worden.