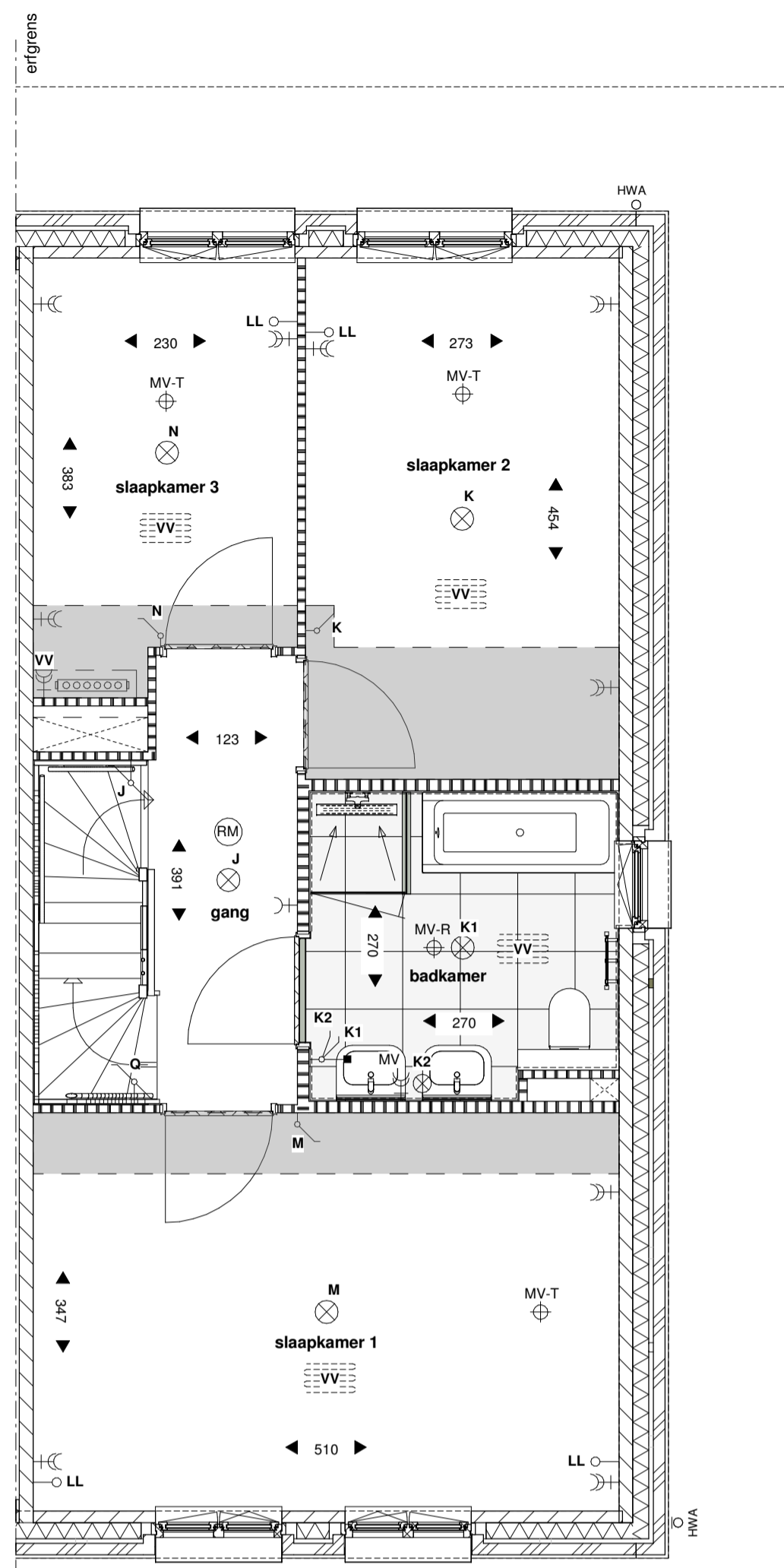
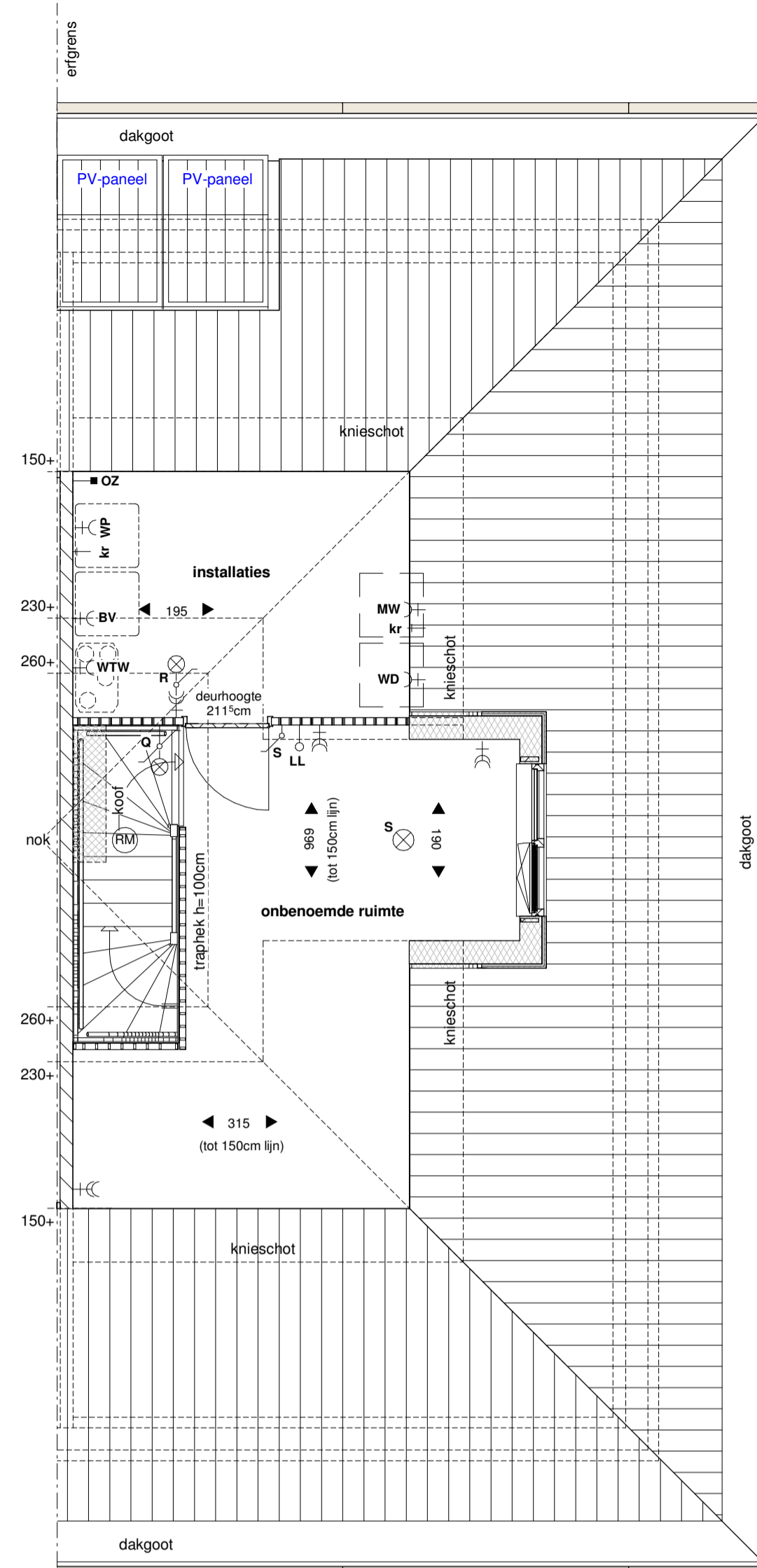


D7s, begane grond



D7s, 1e verdieping



D7s, 2e verdieping

RENOVOOI:

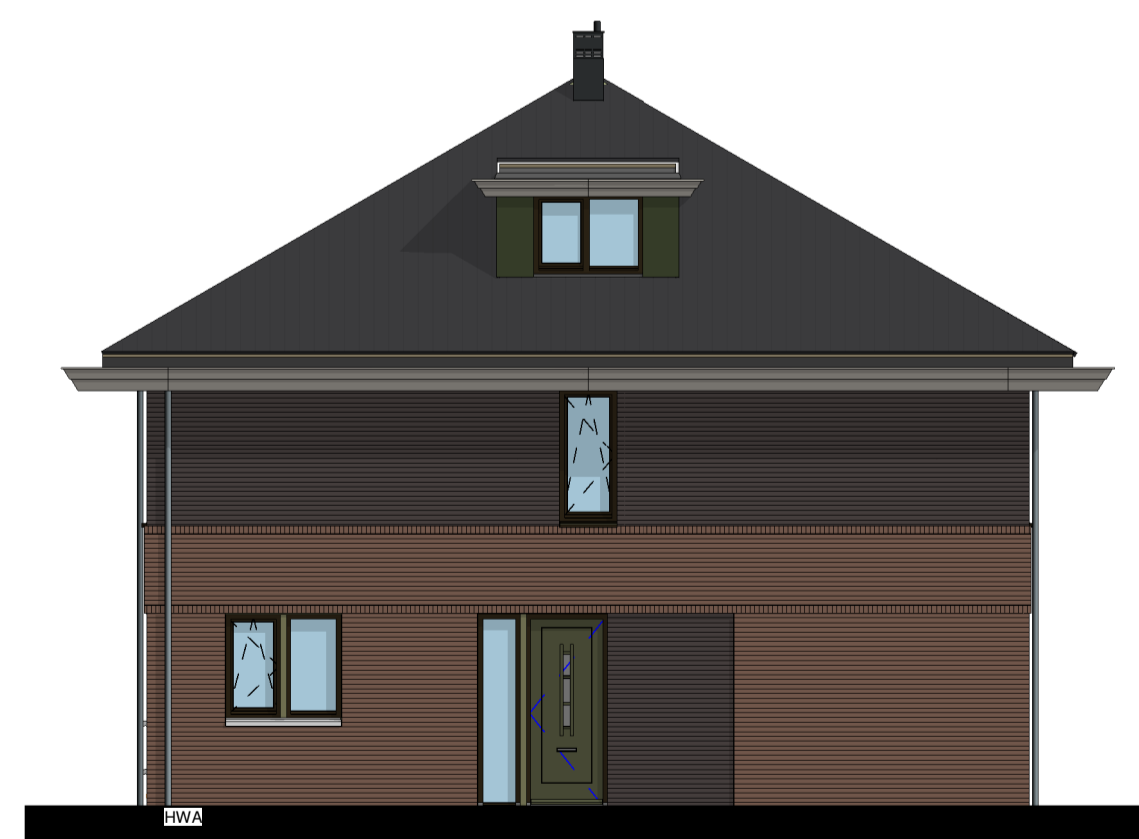
<ul style="list-style-type: none"> <li>—+— enkele wandcontactdoos geaard</li> <li>—+— dubbel wandcontactdoos geaard</li> <li>—+— m.v. aansluitpunt mechanische ventilatie</li> <li>—+— v.v. aansluitpunt pomp vloerverwarming</li> <li>—+— w.m. aansluitpunt wasmachine</li> <li>—+— w.d. aansluitpunt wasdroger</li> <li>— meterkast</li> <li>— schil</li> <li>— radiator (indicatief)</li> <li>— verdieping voorzien van vloerverwarming</li> <li>— verdelers vloerverwarming (indicatief) voorzien van omtrentingen bij situering slaapkamer</li> <li>— buitenkraan</li> </ul>	<ul style="list-style-type: none"> <li>— lh</li> <li>— LL</li> <li>— MV</li> <li>— OZ</li> <li>— bedieningschakelaar mechanische ventilatie</li> <li>— aansluitpunt omvormer PV-paneel</li> <li>— plafondcontactpunt</li> <li>— wandcontactpunt</li> <li>— dubbele schakelaar</li> <li>— enkelpolige schakelaar</li> <li>— wissel schakelaar</li> </ul>	<ul style="list-style-type: none"> <li>— aansluitpunt thermostaat CV</li> <li>— lize buisliding tbv telefoon of cai of data</li> <li>— betrukker</li> <li>— CV centrale verwarming</li> <li>— DR dakraam</li> <li>— HWA hemelwaterafvoer</li> <li>— MV-T (mechanisch) ventilatie toevoer</li> <li>— MV-R (mechanisch) ventilatie afvoer</li> <li>— RM rookmelder</li> <li>— WP warmtepomp</li> <li>— WTW unit ventilatie</li> <li>— BV buffervat</li> <li>— kraan koud water</li> </ul>	<ul style="list-style-type: none"> <li>— gevelsteen metselwerk</li> <li>— isolatie</li> <li>— kalkzandsteen</li> <li>— lichte scheidingswand 7 / 10 cm</li> <li>— regelwerk-metal studwand 10cm</li> <li>— erfgrens</li> <li>— voertegels (indicatief)</li> <li>— opstelplek wasmachine</li> <li>— opstelplek condenserdroger</li> <li>— WM</li> <li>— WD</li> <li>— postie koolconstructie</li> </ul>
---	---	---	--

ALGEMEEN:  
 - kleine wijzigingen voorbehouden;  
 - aan de maatvoering kunnen geen rechten worden ontleend;  
 - maatvoering betreft circa-maten en is aangegeven in centimeters;  
 - het is mogelijk dat niet alle symbolen van toepassing zijn op uw woningtype;  
 - maatvoering bij hellende daken is tot 150cm lijn (hoogte);  
 - tenzij anders aangegeven;  
 - elektrische aansluitpunten / keukenspaling / ventilatiepunten / radiatoren / rookmelders en omvormer zonnepanelen zijn indicatief aangegeven;

situatie  
 schaal 1:1000



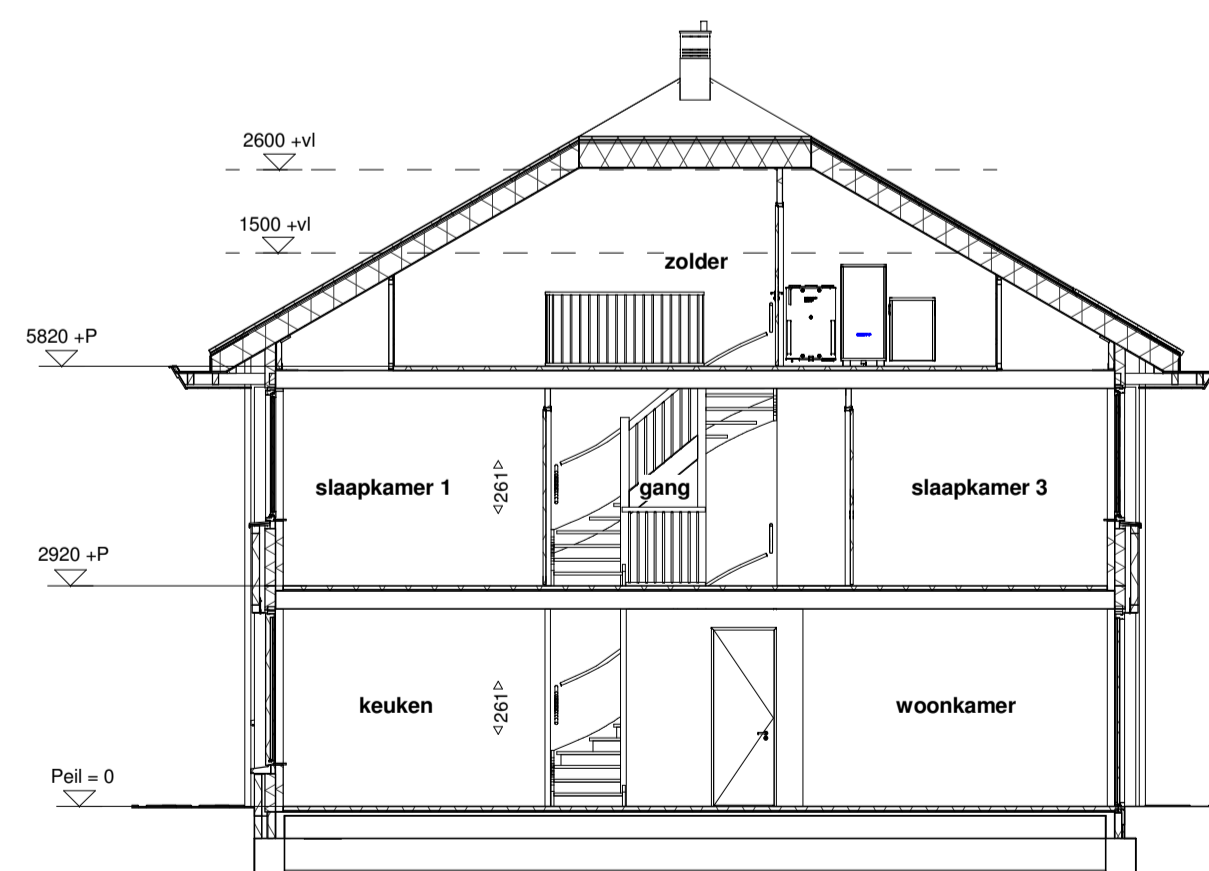
D7s, achtergevel



D7s, zijgevel



D7s, voorgevel



D7s\_doorsnede



toelichting

formaat tekening A1 (841\*594)  
 schaal 1:50 / 1:100  
 tekeningdatum 25.09.2019  
 wijzigingsdatum  
 status Definitief

opdrachtgever Wilgerwende CV  
 werk 72 woningen Wilgerwende  
 werknummer 18864

onderdeel Plattegrond / Doorsnede / Gevelaanzichten  
**VERKOOPTEKENING**

bladnummer VK\_D7s\_100

woningtype : D7s  
 bouwnummer: 11  
 gespiegeld: -